

ผื่นกสิบกุหลาบ

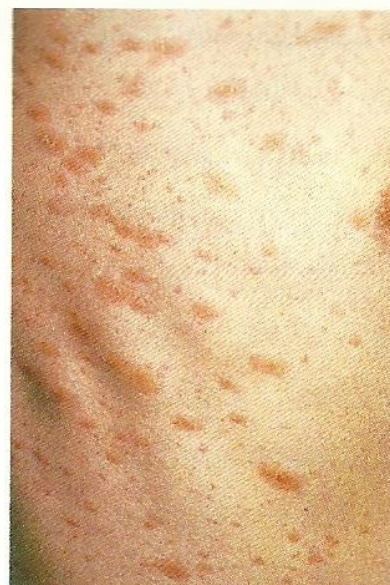
ผื่นกสิบกุหลาบ (pityriasis rosea) เป็นโรคที่พบได้ร้อยละ 1-2 หายเองได้ พบในวัยรุ่นและวัยผู้ใหญ่อายุระหว่าง 15-40 ปี เป็นได้ทั้งผู้หญิง และผู้ชายในอัตราส่วนใกล้เคียงกัน

ผื่นมักจะเป็นตามลำตัว ต้นแขน ต้นขา อาจมีอาการคันเล็กน้อย โดยผื่นจะมีรูปร่างลักษณะเป็นวงรีสีแดงเด่นชัด มีขุยที่ขอบของผื่นคล้ายกลีบของดอกกุหลาบ ขนาดเส้นผ่าศูนย์กลางประมาณ 0.5-1.5 ซม. ผื่นจะกระจายตามตัว มีลักษณะคล้ายต้นคริสต์มาส ซึ่งบางคนเข้าใจว่าเป็นผื่นออกดอกของซิฟิลิส ทั้งๆที่ไม่เคยไปเที่ยวมาก่อน

แต่อย่างไรก็ตาม อาจต้องทำการเจาะเลือดเพื่อพิสูจน์ให้แน่ใจว่าไม่ใช่ซิฟิลิสระยะออกดอก ถ้าไม่พบเชื้อซิฟิลิสก็น่าจะเป็นผื่นกสิบกุหลาบ โรคนี้อาการไม่รุนแรงอะไรนัก บางรายอาจมีอาการเหนื่อย อ่อนเพลีย มีไข้ ปวดเมื่อยตามตัว เจ็บคอมาก่อนอาการของผื่น หลายคนเชื่อว่าอาจเกิดจากการติดเชื้อไวรัส ผื่นของโรคนี้มักไม่เกิดขึ้นบริเวณใบหน้า โดยปกติโรคนี้จะหายเองได้ภายใน 6-12 สัปดาห์ เมื่อผื่นหายแล้วอาจปรากฏเป็นรอยคล้ำให้เห็น แต่บางรายอาการของผื่นอาจจะอักเสบไม่มาก ทำให้ผื่นสามารถหายเป็นปกติได้ภายใน 1-2 สัปดาห์



ภาพที่ 84 แสดงลักษณะผื่นวงรี ขอบเขตชัด สีแดงเป็นขุย



ภาพที่ 85 แสดงลักษณะผื่นกระจายคล้ายต้นคริสต์มาส



ภาพที่ 86 แสดงผื่นกลีบกุหลาบกระจายทั่วตัว

โรคนี้รักษาง่าย โดยรักษาตามอาการ ให้ยาแก้ปวดแอนติฮิสตามีน สเตียรอยด์ ชนิดทา
อย่างอ่อน และหลีกเลี่ยงสิ่งที่อาจจะมาระคายเคืองผิวหนัง ในรายที่เป็นมากและเรื้อรังอาจ
ต้องใช้รังสีบำบัด โดยการฉายแสงอัลตราไวโอเล็ต

ดังนั้น ใครที่สงสัยว่าจะเป็นโรคนี้ก็สบายใจได้ เนื่องจากอาการไม่รุนแรงอะไร แต่ถ้า
สงสัยว่าจะเป็นโรคนี้จริงหรือไม่ ก็ควรไปพบแพทย์ผิวหนังนะครับ จะได้คำตอบที่ดีที่สุด