

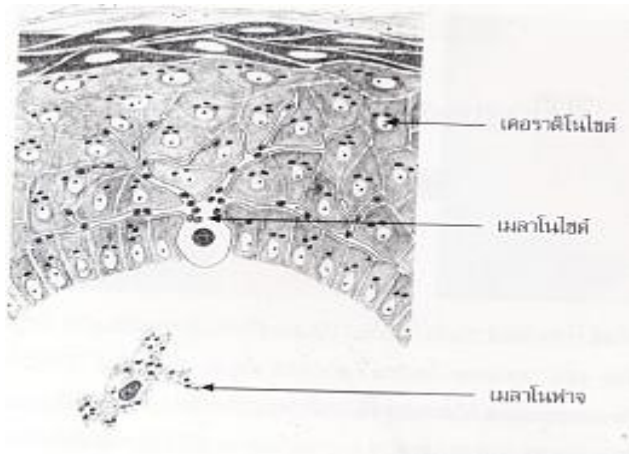
## สีผิวของคนไทย

เป็นที่ทราบกันดีว่าการที่มีสีผิวที่แตกต่างกัน เป็นผลจาก พันธุกรรมเป็นตัวกำหนด นอกจากนั้นยังมีปัจจัยอื่นๆ เช่น แสงแดด โดยพบว่าตัวการสำคัญคือ เมลา닌 ซึ่ง สร้างมาจากเมลานोไซต์ (melanocyte) ซึ่งพบอยู่บริเวณ ผิวหนังกำพร้าส่วนล่าง มีลักษณะเป็นเซลล์ที่มี กิ่งก้านสาขา โดยพบว่าตามส่วนต่างๆ ของร่างกายจะมี จำนวนเมลานอไซต์แตกต่างกัน เช่น ใบหน้ามีเมลานอไซต์ ประมาณ 1400-1900 ตัว/ตารางมิลลิเมตร ลำตัวมี ประมาณ 890 ตัว/ตารางมิลลิเมตร แขนขามีประมาณ 1000-1500 ตัว/ตารางมิลลิเมตร



เมลานอไซต์ 1 ตัวจะสร้าง เมลา닌ส่งไปยังเซลล์ผิวหนังข้างเคียงซึ่งเรียกว่า เคอราติโนไซต์ ได้ 36 ตัว เมลาโนไซต์ในทุกคนจะมีจำนวนเท่ากัน ไม่ว่าจะเป็นคนผิวดำ ผิวขาว ผิวเหลือง แต่การ มีสีผิวแตกต่างกันขึ้นกับ เมลา닌 โดยพันธุกรรมจะเป็นตัวกำหนดการสร้างคุณภาพของเม็ดสี เมลา닌 รวมทั้งการกระจายกระจาย พบว่าคนผิวดำจะมีเมลานินขนาดใหญ่ และกระจายอยู่ ทั่วไป ทำให้มีคุณสมบัติในการป้องกันแสงแดดดีกว่าคนผิวขาว ทำให้เกิดมะเร็งผิวหนังน้อยกว่า สำหรับคนผิวขาวพบว่าเม็ดสีเมลานินจะมีขนาดเล็กและอยู่รวมกัน ไม่กระจายกระจาย และมี ปริมาณน้อย





ภาพ 39 แสดงเซลล์สร้างสีเมลานินไซตซึ่งสร้างเมลานินส่งไปยัง เคอราติโนไซต์ เมลา닌มีคุณสมบัติทำให้คนผิวดำหรือคนผิวคล้ำ ถูกแดดได้ยาวนานกว่าคนผิวขาวถึง 5-10 เท่า เราจะสังเกตเห็นว่าคนผิวขาวเวลาไปเที่ยวชายทะเลและนอนอาบแดดจะเกิดอาการผิวไหม้แดด ภายในระยะเวลาสั้นแค่ 30 นาที ถึง 1 ชั่วโมง ขณะที่คนไทยซึ่งผิวคล้ำอาจอยู่ชายทะเล และใช้เวลานานกว่า เช่น 6-8 ชั่วโมง จึงจะพบอาการไหม้แดด เป็นต้น



การแบ่งระดับของสีผิว โดย ฟิตแพททริก ซึ่งเป็นแพทย์ผิวหนังชื่อก้องโลก

ทางการแพทย์ได้มีการจัดแบ่งระดับของสีผิวดังต่อไปนี้

ประเภท 1 ผิวขาวมาก : ผิวบอบบางมากที่สุด ไหม้แดดเสมอ ไม่เป็นสีแทน มักพบในคนผมแดง และมีกระ เช่นกลุ่มคนสแกนดิเนเวีย ทางตอนเหนือของยุโรป

ประเภท 2 ผิวขาว : ผิวบอบบาง ไหม้แดดง่าย เปลี่ยนเป็นสีแทนเล็กน้อย มักพบในคนผิวขาว คอเคเซียน แอฟริกา อเมริกา และ คานาดา

ประเภท 3 ผิวขาวเหลือง : ผิวไวต่อแสง บางครั้งพบไหม้แดด เปลี่ยนเป็นสีแทนได้ มักพบใน  
ชาวตะวันตกที่ผิวเข้มขึ้นมาชนิดหนึ่ง

ประเภท 4 ผิวสองสี : ผิวไวต่อแสงน้อย ผิวไหม้แดดน้อย หลังตากแดดมักเปลี่ยนเป็นสีแทน พบ  
ในชาวเมดิเตอร์เรเนียน และ เอเชีย

ประเภท 5 ผิวสีน้ำตาล : ผิวทนแสงแดด ไม่ไหม้แดด มักเปลี่ยนเป็นสีแทน

ประเภท 6 ผิวดำ : ผิวทนแดด ไม่ไหม้แดด มีเม็ดสีหนาแน่น พบในคนนิโกร

สำหรับคนไทย จัดอยู่ในกลุ่มที่ 4 และ 5 ส่วนคนไทยที่มีผิวเหลืองมากจัดเป็นกลุ่ม 3 ดังนั้นคน  
ไทย กลุ่ม 3 อาจยังเสี่ยงต่อการเกิดผิวไหม้จากแดดได้

อย่างไรก็ตาม แสงแดดและสิ่งแวดล้อมมีผลต่อการกำหนดสีผิวได้ เช่น คนไทยเหมือนกัน แต่  
หากไม่ถูกแดดก็จะมีสีผิวขาวได้ เมื่อสมัยผู้เขียนได้ไปศึกษาเล่าเรียนด้านการวิจัยโรคผิวหนังที่  
ประเทศญี่ปุ่น ผู้เขียนมีผิวขาวมากจนคนทักผิดคิดว่าเป็นคนญี่ปุ่น ทั้งนี้ก็ด้วยเหตุผลจาก  
แสงแดด ซึ่งอาจจะเรียกว่าเป็นการปรับตัวของเมลานินเพื่อป้องกันอันตรายจากแสงแดดและ  
ความร้อน

ตัวอย่างที่เห็นชัดอีกอย่างคือคนไทยในภาคเหนือจะขาวกว่าคนไทยทางภาคใต้ ซึ่งอยู่ใกล้กับ  
เส้นศูนย์สูตร เพราะฉะนั้นจึงกล่าวได้ว่าสีผิวจะแปรเปลี่ยนได้ตามพันธุกรรมและแสงแดด