

## หิด

หิด (scabies) เป็นโรคติดต่อทางผิวหนังชนิดหนึ่งซึ่งทำให้เกิดอาการคันอย่างมาก อาการคันค่อนข้างทรมาณ บางคนคันนานนับปีโดยหาสาเหตุไม่พบ นี้ถือว่าเป็นโรคผิวหนังอักเสบจากภูมิแพ้สัมผัสหรือแพ้สารเคมี แต่ที่แท้เป็นหิดนั่นเอง



ภาพแสดง โรคหิดที่อวัยวะเพศ



ภาพแสดง โรคหิดที่ซอกนิ้วมือ

หิดจะฝังตัวอยู่ในอุโมงค์บริเวณผิวหนังชั้นบน ตัวเมียจะยาวกว่าตัวผู้ ตัวอ่อนมี 3 ขา เมื่อโตเต็มที่จะมี 4 ขา ตัวเมียผสมพันธุ์แล้วจะขุดผิวหนังลงไปสร้างอุโมงค์เพื่อใช้วางไข่ซึ่งจะฟักเป็นตัวอ่อนภายใน 1 สัปดาห์ และกลายเป็นตัวแก่ในระยะเวลาต่อมา อุโมงค์ที่ตัวหิดสร้างมีความยาว 5-15 มม. โดยสามารถเห็นเป็นรอยนูนคดเคี้ยวคล้ายเส้นด้ายที่บริเวณผิวหนัง

หิดเป็นโรคติดต่อทางการสัมผัสจากคนไปสู่คน มักพบในสถานที่แออัด สถานเลี้ยงเด็กกำพร้า  
อาการจะคันมากตอนกลางคืน ซึ่งไม่มีใครทราบว่าทำไมจึงคันเวลากลางคืน มักเป็นตามบริเวณง่ามนิ้วมือ  
นิ้วเท้า ใต้รักแร้ ขาหนีบ สะดือ อวัยวะเพศ บางครั้งถ้าสงสัยให้ลองแยกง่ามนิ้วมือดู อาจพบครูนํ้าใสๆ แทรก  
อยู่ได้

บางรายอาจพบมีการติดเชื้อแบคทีเรียแทรกซ้อน ซึ่งเมื่อวินิจฉัยได้ควรจะรีบรักษาโดยการให้ยาทา  
ฆ่าหิด เช่น เบนซิล เบนโซเอท (benzyl benzoate) ในผู้ใหญ่ใช้ 25% เด็กใช้ 12.5% หรือจาคูติน (Jacutin) โดย  
ทาทิ้งไว้ 24 ชม. แล้วล้างออกวันรุ่งขึ้น อาจต้องทำซ้ำสัปดาห์ละ 1 ครั้ง ประมาณ 2-3 สัปดาห์ติดต่อกัน เพื่อ  
ฆ่าไข่ของหิดที่ยังหลงเหลืออยู่ไม่ให้ฟักเป็นตัวมาทำอันตรายได้อีก

การรักษาส่วนใหญ่มักได้ผลดี ยาอื่นที่นิยม เช่น Eurax ซึ่งมักนิยมให้ใช้ในเด็กเพราะว่าไม่ค่อยมี  
ผลข้างเคียง การรักษาอื่นซึ่งมีความสำคัญคือ เสื้อผ้าเครื่องนุ่งห่ม ควรทำความสะอาดโดยผ่านความร้อน  
อย่างน้อย 50°C เป็นเวลา 20-30 นาทีก่อนซัก หรือใช้วิธีต้มเสื้อผ้าในน้ำเดือดอย่างน้อยประมาณ 10-20 นาที  
ก็ได้เช่นกัน

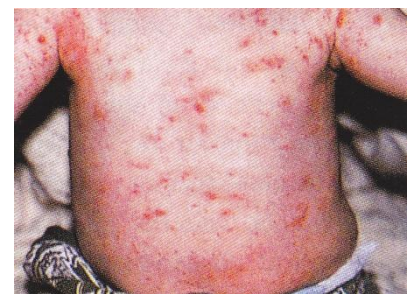
ในปัจจุบันพบว่ามีอาการแพร่ระบาดของเอดส์อย่างกว้างขวาง คนที่เป็นเอดส์จะมีอาการหิดชนิด  
รุนแรง แต่ไม่พบว่าหิดเป็นพาหะนำเชื้อเอดส์ไปสู่ผู้ป่วยคนอื่น และโปรดอย่าลืมว่าการรักษาให้ได้ผลดีต้อง  
รักษาคนในครอบครัวร่วมด้วย และเสื้อผ้าควรต้องซักตากแดด เพื่อกำจัดตัวหิดที่ติดออกให้หมด ดังนั้นถ้า  
สงสัยว่าเป็นโรคหิดควรไปให้แพทย์ผิวหนังตรวจดูเพื่อการรักษาที่ถูกต้องนะครับ



ภาพที่ แสดงลักษณะอาการคัน เกา  
เป็นตุ่มนูนแดงในโรคหิด



ภาพที่ แสดงตุ่มนูนและคันในโรคหิด



ภาพที่ แสดงผื่นคันอย่างมากบริเวณ  
ลำตัว



ภาพที่ แสดงไข่และตัวอ่อนของหิด